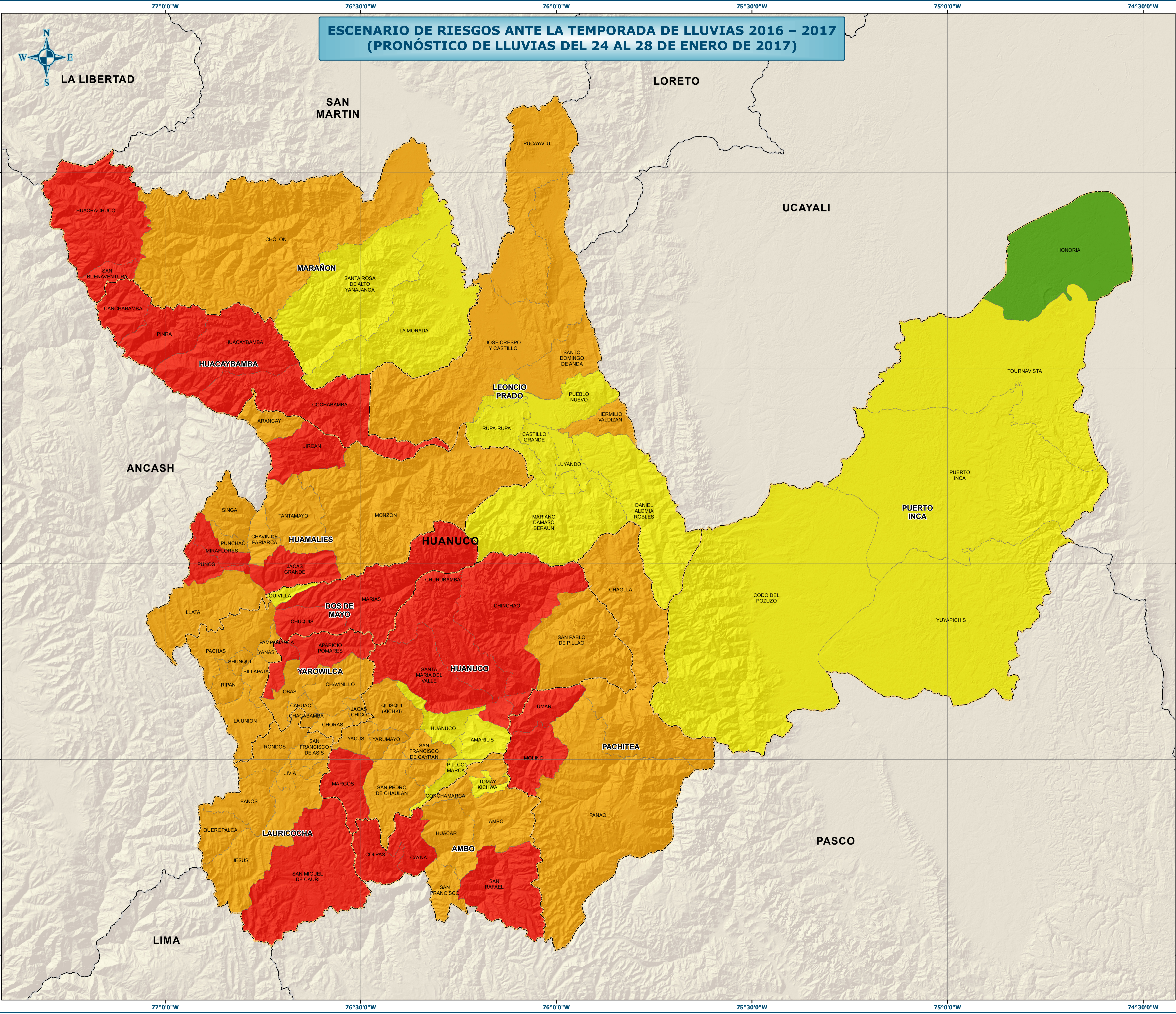


ESCENARIO DE RIESGOS ANTE LA TEMPORADA DE LLUVIAS 2016 – 2017
(PRONÓSTICO DE LLUVIAS DEL 24 AL 28 DE ENERO DE 2017)



LEYENDA

Nivel de Riesgo

- Muy Alto
- Alto
- Medio
- Bajo

FUENTES:
Servicio Nacional de Meteorología e Hidrología del Perú (SENAMHI)
Instituto Nacional de Estadística e Informática (INEI)
Instituto Geológico, Minero y Metalúrgico (INGEMMET)
Autoridad nacional del Agua (ANA)
Ministerio de Salud (Minsa)

REFERENCIA CARTOGRAFICA

Escala: 1:500,000

0 10 20 40 60 km

Sistema de Coordenadas Geográficas
Datum Horizontal de Referencia WGS84

DEPARTAMENTO DE HUANUCO			
Nivel de Riesgo	Cantidad de Distritos	Elementos expuestos	
		Población	Viviendas
Muy Alto	24	220373	61063
Alto	42	313433	86722
Medio	17	327122	77300
Bajo	1	6299	1491
Total	84	867227	226576

FUENTES:
Distritos: INEI - Límites referenciales al 2016
Población: INEI - Población Proyectada a Junio del 2016
Viviendas: INEI - Censos Nacionales 2007: XI de Población y VI de Vivienda