

RESUMEN EJECUTIVO

ESCENARIO DE RIESGOS ANTE LA TEMPORADA DE LLUVIA 2017 – 2018

(PRONÓSTICO DE PRECIPITACIÓN PARA EL PERIODO ENERO – MARZO 2018)

Durante el mes de diciembre, la sierra occidental sur presentó acumulados por encima de su normal (anomalía porcentual mayor a 100%) debido al incremento de flujos de viento del este en ese sector. Por otro lado, se observó deficiencias (anomalías con valores entre -15 % a -100%) en la sección occidental de sierra norte y central, así como también en el altiplano y sección oriental de la sierra sur. Cabe mencionar que en el transcurso del periodo de verano (enero – marzo) se presentan los mayores acumulados de precipitación. (Boletín Climático Nacional – Diciembre 2017 / SENAMHI).

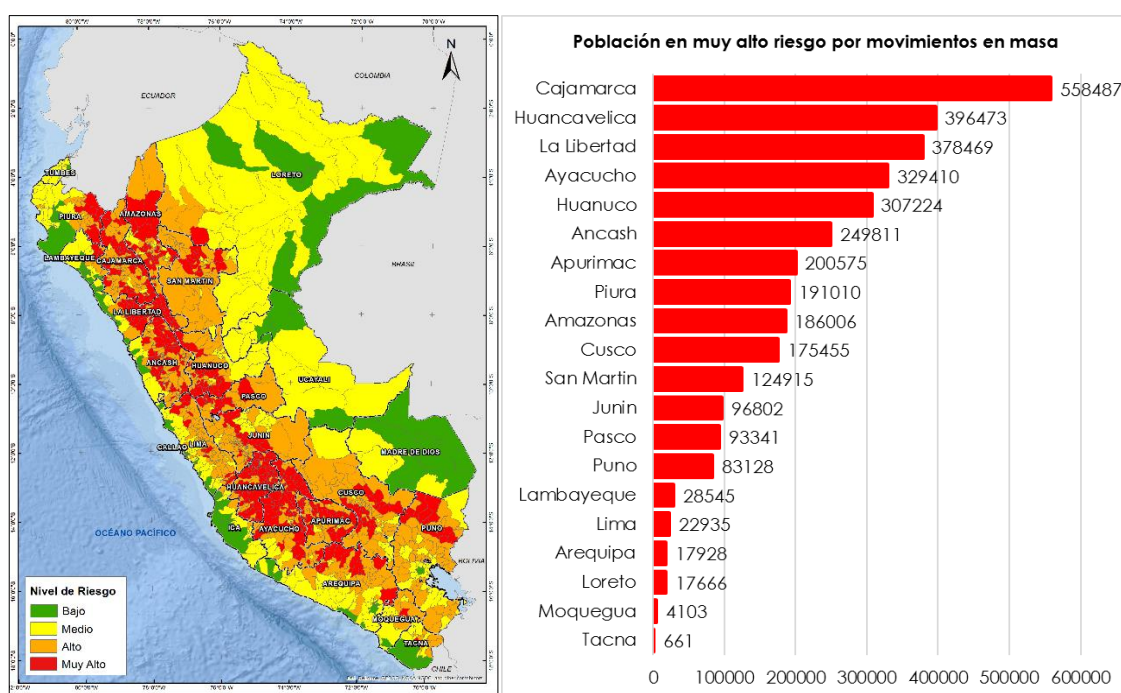
El SENAMHI, para el trimestre enero - marzo 2018, prevé acumulados de lluvia sobre sus valores normales en la región andina y la Amazonía. En el flanco costero se espera condiciones próximas a su normal.

De acuerdo al Mapa de Susceptibilidad por Movimientos en Masa del Perú (Fuente: INGEMMET), nuestro territorio presenta zonas con muy alta predisposición a la ocurrencia de movimientos en masa (huaycos, deslizamientos, caída de rocas, entre otros). La presencia de precipitaciones superiores a su normal, en algunas zonas del país, anunciarían la presencia de lluvias significativas, y con ella es aumentaría la posibilidad de que ocurran dichos eventos, que traería consigo situaciones de riesgo.

Los efectos que traería estos tipos de eventos serían más significativos si la población no está debidamente preparada, siendo necesario conocer el nivel de exposición socioeconómico en el que se encuentra, razón por la cual se identificó como parámetros de evaluación fundamentales:

- Incidencia de la pobreza (INEI 2013).
- Porcentaje de Desnutrición Crónica Infantil (MINSA 2015).
- Tasa de analfabetismo (INEI 2013).

El resultado muestra una aproximación al nivel de riesgo existente para cada distrito, a fin de que las autoridades regionales y/o locales puedan determinar las acciones correspondientes a la gestión prospectiva, correctiva y reactiva que permita proteger a la población expuesta.



Fuente: CENEPRED.

El contenido de esta información podrá ser descargado desde la página web del CENEPRED, a través de los siguientes links: <http://www.cenepred.gob.pe/web/escenarios-de-riesgos/> y <http://sigrid.cenepred.gob.pe/sigrid/>