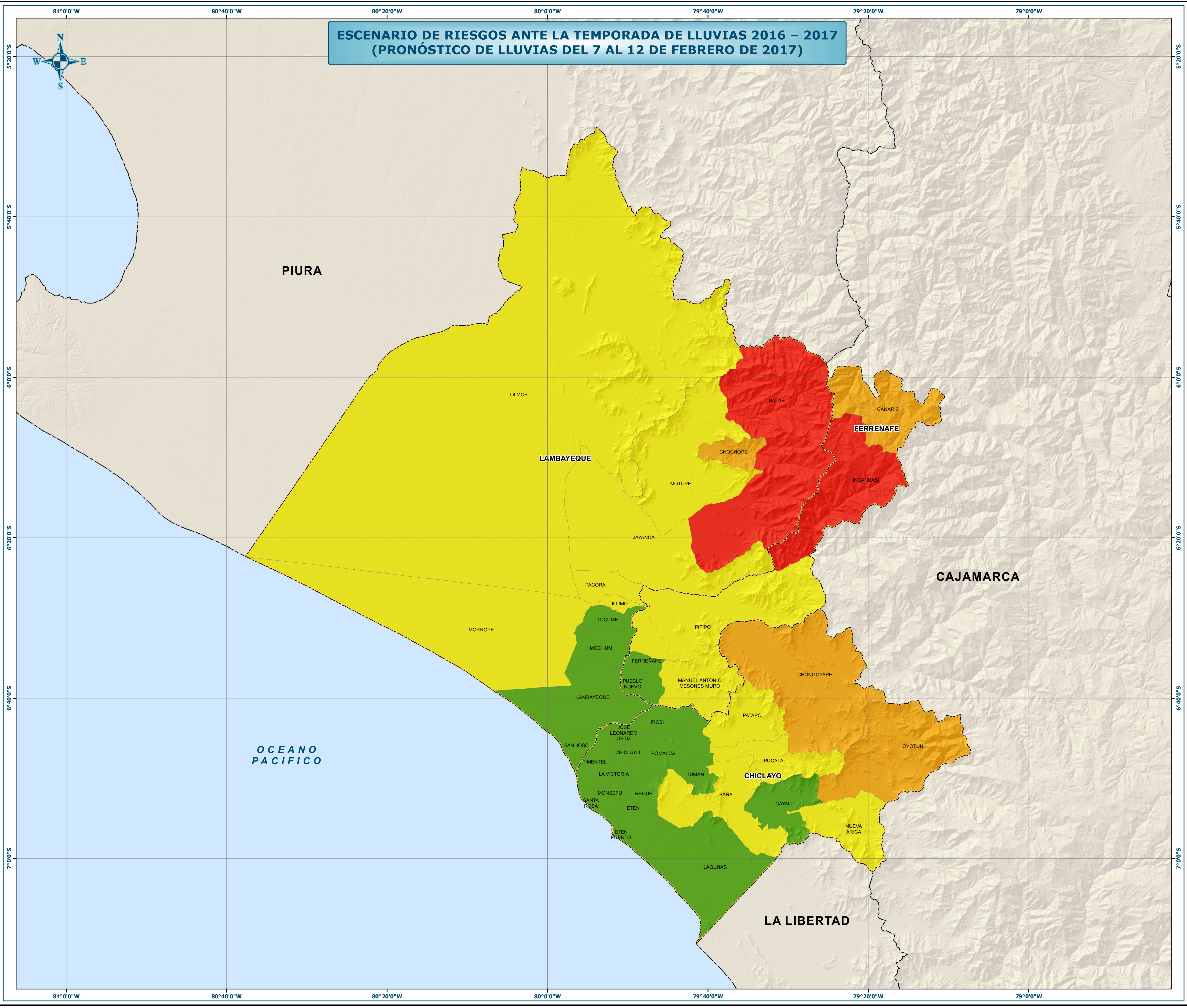


ESCENARIO DE RIESGOS ANTE LA TEMPORADA DE LLUVIAS 2016 – 2017
(PRONÓSTICO DE LLUVIAS DEL 7 AL 12 DE FEBRERO DE 2017)



LEYENDA

Nivel de Riesgo

- Muy Alto
- Alto
- Medio
- Bajo

FUENTES:
Servicio Nacional de Meteorología e Hidrología del Perú (SENAMHI)
Instituto Nacional de Estadística e Informática (INEI)
Instituto Geológico, Minero y Metalúrgico (INGEMMET)
Autoridad nacional del Agua (ANA)
Ministerio de Salud (Minsa)

REFERENCIA CARTOGRAFICA

Escala: 1:400,000

0 5 10 20 30 40 km

Sistema de Coordenadas Geográficas
Datum Horizontal de Referencia WGS84

DEPARTAMENTO DE LAMBAYEQUE

Nivel de Riesgo	Elementos expuestos	
	Población	Viviendas
Muy Alto	28545	8018
Alto	43503	11360
Medio	222539	51227
Bajo	976207	197630

FUENTES:
Distritos: INEI - Límites referenciales al 2016
Población: INEI - Población Proyectada a Junio del 2016
Viviendas: INEI - Censos Nacionales 2007: XI de Población y VI de Vivienda