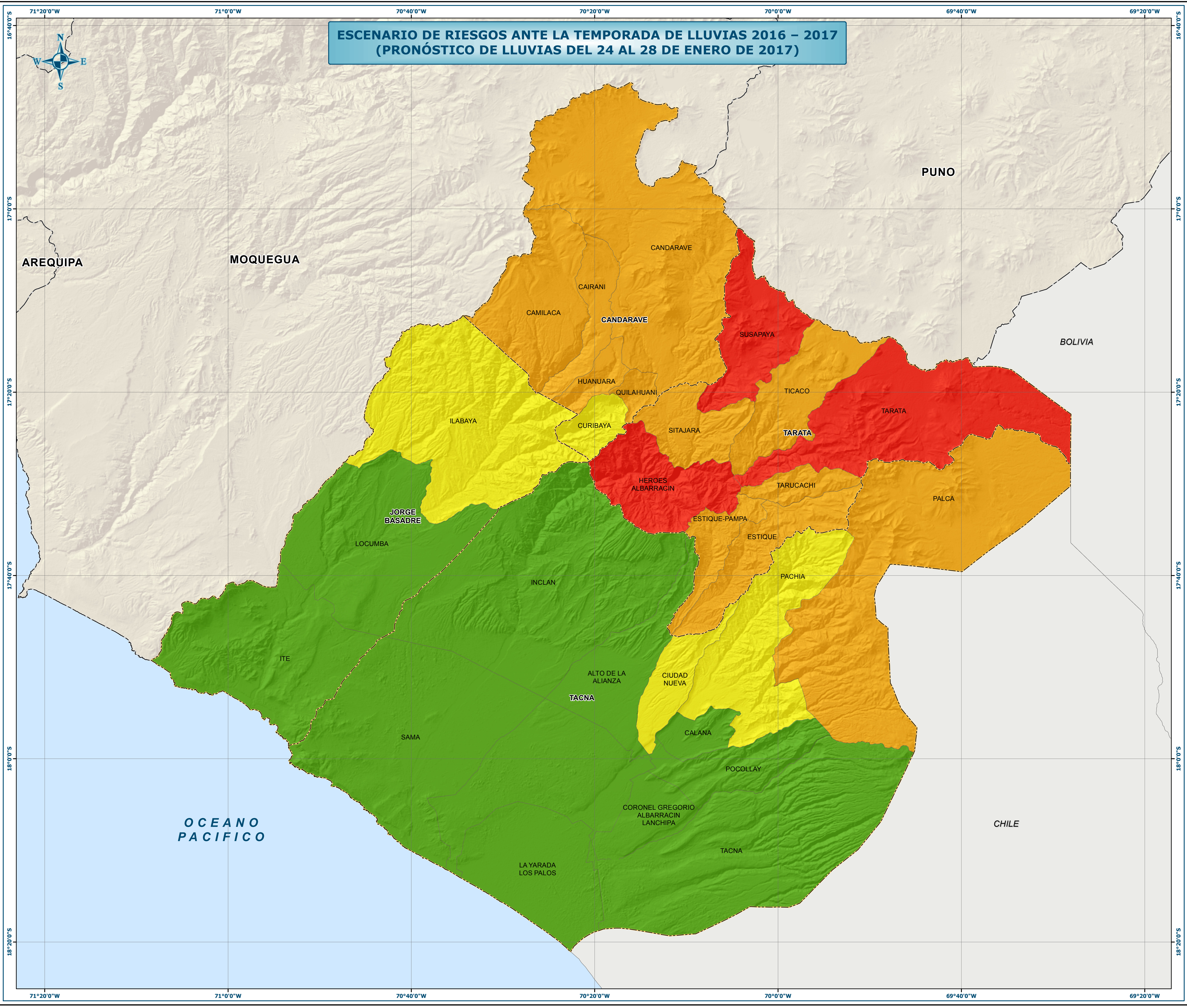


ESCENARIO DE RIESGOS ANTE LA TEMPORADA DE LLUVIAS 2016 – 2017
(PRONÓSTICO DE LLUVIAS DEL 24 AL 28 DE ENERO DE 2017)



LEYENDA

Nivel de Riesgo

- Muy Alto
- Alto
- Medio
- Bajo

FUENTES:
Servicio Nacional de Meteorología e Hidrología del Perú (SENAMHI)
Instituto Nacional de Estadística e Informática (INEI)
Instituto Geológico, Minero y Metalúrgico (INGEMMET)
Autoridad nacional del Agua (ANA)
Ministerio de Salud (MINSA)

REFERENCIA CARTOGRAFICA

Escala: 1:350,000

0 5 10 20 30 40 km

Sistema de Coordenadas Geográficas
Datum Horizontal de Referencia WGS84

DEPARTAMENTO DE TACNA

Nivel de Riesgo	Cantidad de Distritos	Elementos expuestos	
		Población	Viviendas
Muy Alto	3	4635	2562
Alto	11	12642	6297
Medio	4	43170	12951
Bajo	10	285566	77855
Total	28	346013	99665

FUENTES:
Distritos: INEI - Límites referenciales al 2016
Población: INEI - Población Proyectada a Junio del 2016
Viviendas: INEI - Censos Nacionales 2007: XI de Población y VI de Vivienda