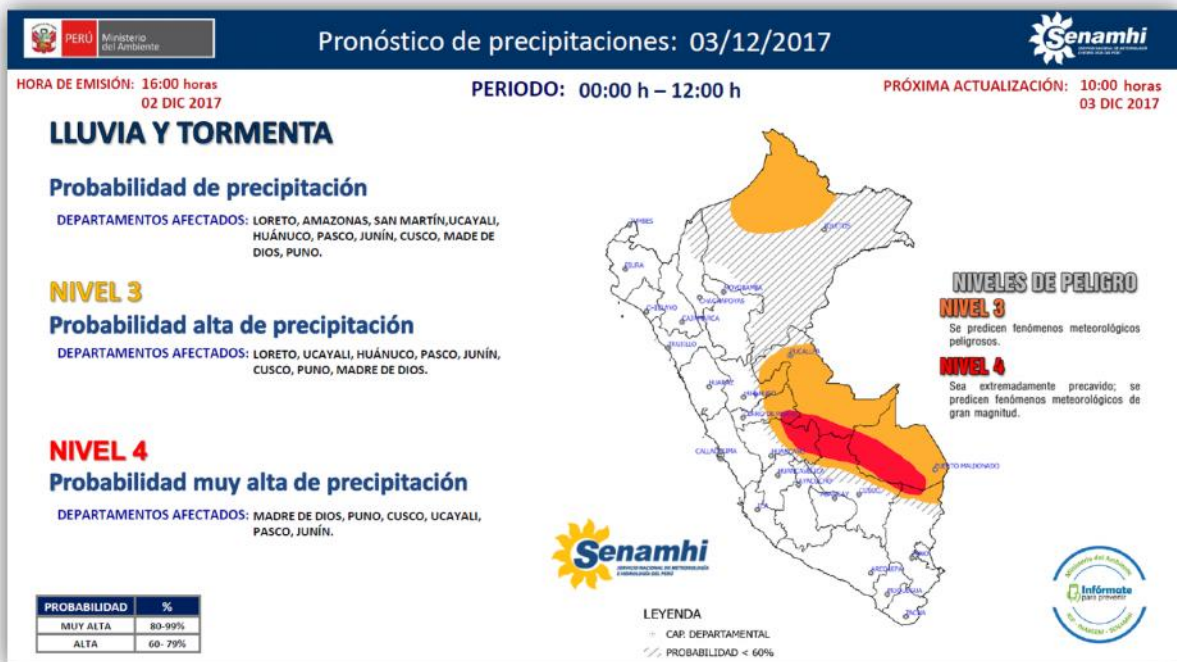


PROCEDIMIENTO

El SENAMHI en su pronóstico de precipitación diario (02.12.2017, 16:00 horas) anuncia lluvias de moderada intensidad y de fuerte intensidad, principalmente en la selva central y sur, en los siguientes departamentos: Puno, Madre de Dios, Cusco, Ucayali, Pasco y Junín, con presencia de descargas eléctricas y ráfagas de viento, con una probabilidad muy Alta entre un rango de 80% y 99%.

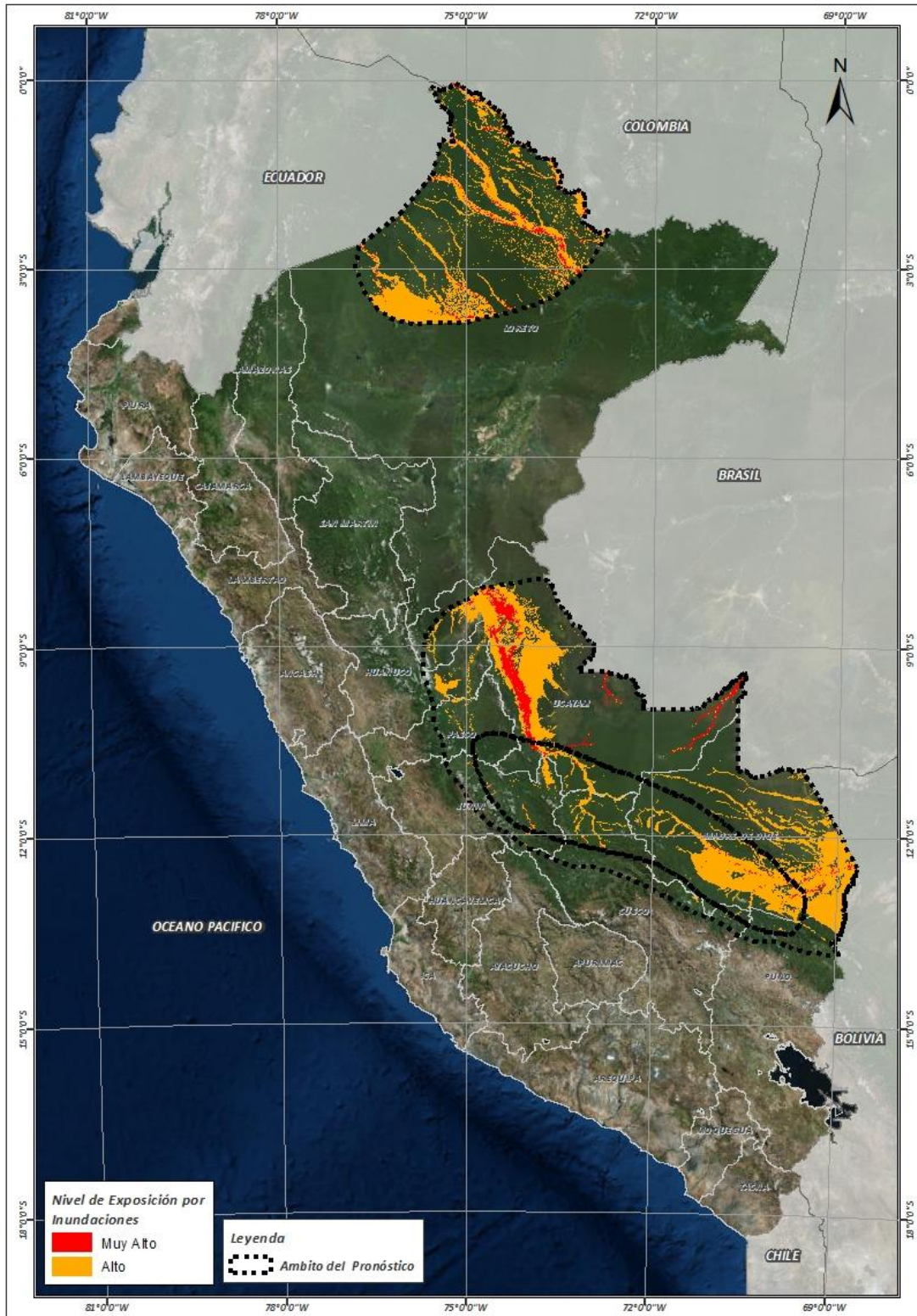
Este comportamiento de las lluvias podría desencadenar la ocurrencia de deslizamientos, flujos de detritos (huaycos) u otro tipo de movimientos en masa, así como de inundaciones, que traería consigo situaciones de riesgo a la población.

Finalmente, para la identificación de los ámbitos con mayor propensión a estos eventos se ha tomado como base el ¹Mapa de Susceptibilidad a Movimientos en Masa elaborado por el INGEMMET, así como el ²Mapa de Susceptibilidad a Inundaciones elaborado por el CENEPRED en base a la metodología del INGEMMET, esto mediante el análisis con sistemas de información geográfica (SIG), con la finalidad de poder representarlo cartográficamente.



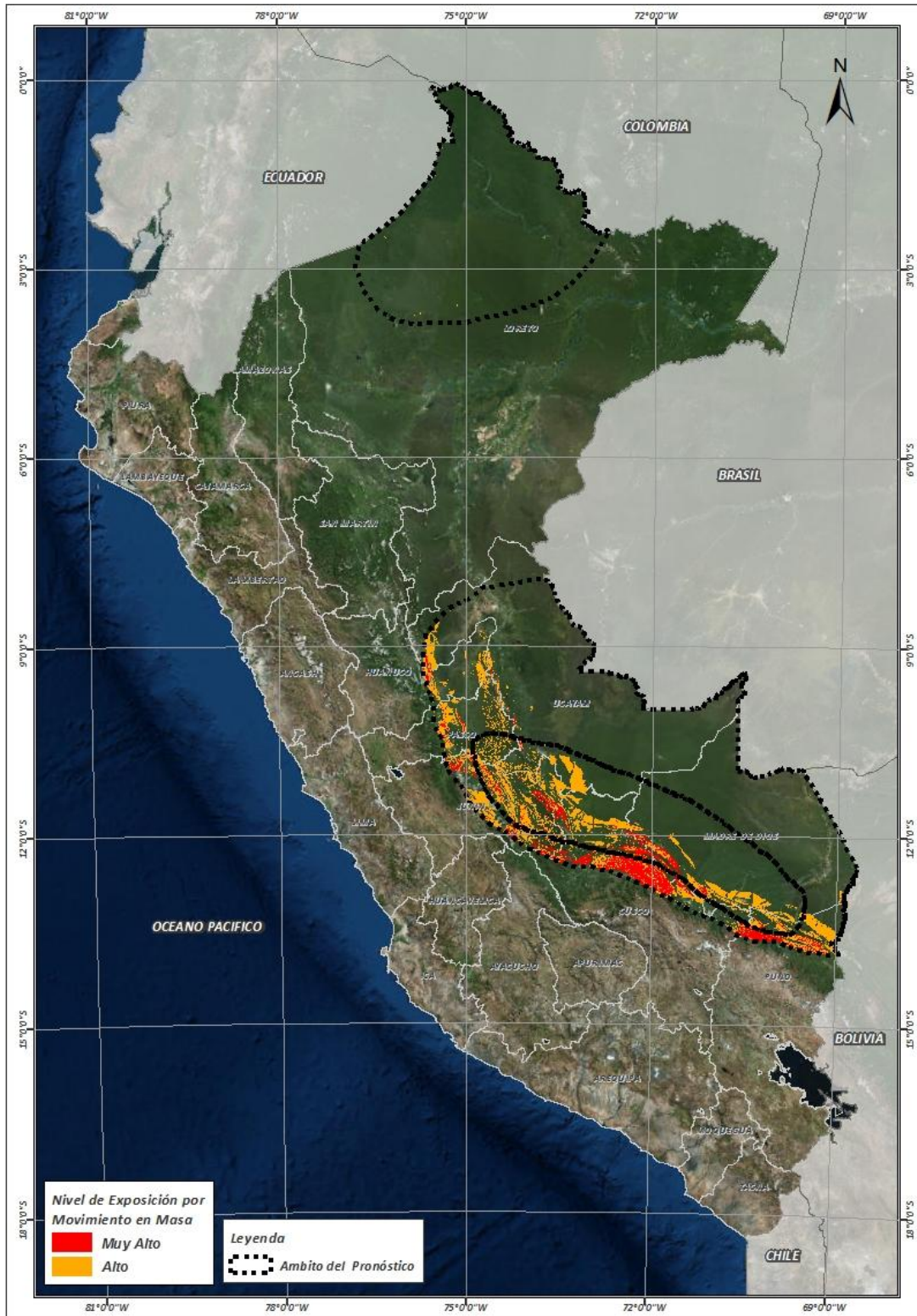
¹ Cabe destacar que los mapas de susceptibilidad por movimientos en masa, si bien identifican áreas donde se pueden generar potencialmente tales eventos, en ellos no figura la totalidad de zonas a ser afectadas, ni predicen cuando ocurrirán los procesos analizados (Ayala-Carcedo y Olcinas 2002).

Figura N° 1: Mapa de exposición alta y muy alta por inundación



Fuente: CENEPRED, elaborado con información del SENAMHI e INGEMMET.

Figura N° 2: Mapa de exposición alta y muy alta por movimientos en masa



Fuente: Elaborado por CENEPRED, basado en la metodología del INGEMMET.

En base a las zonas de exposición alta y muy alta por inundación representado en la figura N° 1, y considerando la densidad de ocurrencia de emergencias en el periodo 2003 – 2017 correspondiente a los meses de enero, febrero y marzo hasta la fecha; se han identificado como zonas probables a ser afectadas los siguientes distritos:

Cuadro N° 1: Distritos expuestos a inundación

DEPARTAMENTO	PROVINCIA	DISTRITO	DEPARTAMENTO	PROVINCIA	DISTRITO
CUSCO	CALCA	YANATILE	MADRE DE DIOS	MANU	FITZCARRALD
CUSCO	LA CONVENCION	ECHARATE	MADRE DE DIOS	MANU	HUEPETUHE
CUSCO	PAUCARTAMBO	KOSÑIPATA	MADRE DE DIOS	MANU	MADRE DE DIOS
CUSCO	QUISPICANCHI	CAMANTI	MADRE DE DIOS	MANU	MANU
HUANUCO	PUERTO INCA	CODO DEL POZUZO	MADRE DE DIOS	TAHUAMANU	IÑAPARI
HUANUCO	PUERTO INCA	HONORIA	MADRE DE DIOS	TAHUAMANU	IBERIA
HUANUCO	PUERTO INCA	PUERTO INCA	MADRE DE DIOS	TAHUAMANU	TAHUAMANU
HUANUCO	PUERTO INCA	TOURNAVISTA	MADRE DE DIOS	TAMBOPATA	INAMBARI
HUANUCO	PUERTO INCA	YUYAPICHIS	MADRE DE DIOS	TAMBOPATA	LABERINTO
JUNIN	CHANCHAMAYO	PERENE	MADRE DE DIOS	TAMBOPATA	LAS PIEDRAS
JUNIN	CHANCHAMAYO	PICHANAQUI	MADRE DE DIOS	TAMBOPATA	TAMBOPATA
JUNIN	SATIPO	COVIRIALI	PASCO	OXAPAMPA	PALCAZU
JUNIN	SATIPO	LLAYLLA	PASCO	OXAPAMPA	PUERTO BERMUDEZ
JUNIN	SATIPO	MAZAMARI	UCAYALI	ATALAYA	RAYMONDI
JUNIN	SATIPO	MAZAMARI-PANGO	UCAYALI	ATALAYA	SEPAHUA
JUNIN	SATIPO	PAMPA HERMOSA	UCAYALI	ATALAYA	TAHUANIA
JUNIN	SATIPO	PANGO	UCAYALI	ATALAYA	YURUA
JUNIN	SATIPO	RIO NEGRO	UCAYALI	CORONEL PORTILLO	CALLERIA
JUNIN	SATIPO	RIO TAMBO	UCAYALI	CORONEL PORTILLO	CAMPOVERDE
JUNIN	SATIPO	SATIPO	UCAYALI	CORONEL PORTILLO	IPARIA
LORETO	DATEM DEL MARAÑON	ANDOAS	UCAYALI	CORONEL PORTILLO	MANANTAY
LORETO	LORETO	TIGRE	UCAYALI	CORONEL PORTILLO	MASISEA
LORETO	LORETO	TROMPETEROS	UCAYALI	CORONEL PORTILLO	NUEVA REQUENA
LORETO	LORETO	URARINAS	UCAYALI	CORONEL PORTILLO	YARINACOCHA
LORETO	MAYNAS	ALTO NANAY	UCAYALI	PADRE ABAD	CURIMANA
LORETO	MAYNAS	NAPO	UCAYALI	PADRE ABAD	IRAZOLA
LORETO	MAYNAS	PUTUMAYO	UCAYALI	PADRE ABAD	PADRE ABAD
LORETO	MAYNAS	TENIENTE MANUEL CLAVERO	UCAYALI	PURUS	PURUS
LORETO	MAYNAS	TORRES CAUSANA			

De igual manera, considerando las zonas de exposición alta y muy alta por movimientos en masa, representado en la figura N° 2, y la densidad de ocurrencia de emergencias en el periodo 2003 – 2017 correspondiente a los meses de enero, febrero y marzo; se han identificado como probables zonas a ser afectadas los siguientes distritos:

Cuadro N° 2: Distritos expuestos a movimientos en masa

DEPARTAMENTO	PROVINCIA	DISTRITO	DEPARTAMENTO	PROVINCIA	DISTRITO
CUSCO	CALCA	YANATILE	JUNIN	SATIPO	PANGOA
CUSCO	LA CONVENCION	ECHARATE	JUNIN	SATIPO	RIO NEGRO
CUSCO	LA CONVENCION	OCOBAMBA	JUNIN	SATIPO	RIO TAMBO
CUSCO	LA CONVENCION	PICHARI	JUNIN	SATIPO	SATIPO
CUSCO	LA CONVENCION	QUELLOUNO	LORETO	MAYNAS	PUTUMAYO
CUSCO	PAUCARTAMBO	KOSÑIPATA	MADRE DE DIOS	MANU	HUEPETUHE
CUSCO	QUISPICANCHI	CAMANTI	MADRE DE DIOS	MANU	MADRE DE DIOS
HUANUCO	PUERTO INCA	CODO DEL POZUZO	MADRE DE DIOS	MANU	MANU
HUANUCO	PUERTO INCA	PUERTO INCA	MADRE DE DIOS	TAMBOPATA	INAMBARÍ
HUANUCO	PUERTO INCA	TOURNAVISTA	PASCO	OXAPAMPA	OXAPAMPA
HUANUCO	PUERTO INCA	YUYAPICHIS	PASCO	OXAPAMPA	PALCAZU
JUNIN	CHANCHAMAYO	CHANCHAMAYO	PASCO	OXAPAMPA	POZUZO
JUNIN	CHANCHAMAYO	PERENE	PASCO	OXAPAMPA	PUERTO BERMUDEZ
JUNIN	CHANCHAMAYO	PICHANAQUI	PASCO	OXAPAMPA	VILLA RICA
JUNIN	CHANCHAMAYO	SAN LUIS DE SHUARO	PUNO	CARABAYA	AYAPATA
JUNIN	CONCEPCION	ANDAMARCA	PUNO	CARABAYA	SAN GABAN
JUNIN	HUANCAYO	SANTO DOMINGO DE ACOBAMBA	UCAYALI	ATALAYA	RAYMONDI
JUNIN	SATIPO	COVIRIALI	UCAYALI	ATALAYA	SEPAHUA
JUNIN	SATIPO	LLAYLLA	UCAYALI	ATALAYA	TAHUANIA
JUNIN	SATIPO	MAZAMARI	UCAYALI	CORONEL PORTILLO	IPARIA
JUNIN	SATIPO	MAZAMARI-PANGOA	UCAYALI	PADRE ABAD	PADRE ABAD
JUNIN	SATIPO	PAMPA HERMOSA			

Nota:

Para mayor detalle de los elementos expuestos a las zonas identificadas en los mapas N° 1 y N° 2, se remite adjunto al presente las tablas de población, vivienda, establecimiento de salud e instituciones educativas a nivel distrital, en formato excel.

El CENEPRED actualizará esta información de acuerdo a los pronósticos de precipitación remitidos diariamente por el SENAMHI.

El resultado de esta información es remitida al Centro de Operaciones de Emergencia Nacional - COEN del INDECI para su difusión.