

GENERACIÓN
DE INFORMACIÓN GEOESPACIAL
UTILIZANDO AERONAVES
PILOTADAS A DISTANCIA





Finalidad

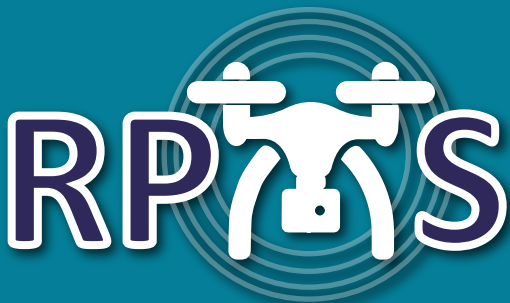
Contar con información geoespacial temática de detalle para la elaboración de instrumentos técnicos con enfoque de gestión prospectiva y correctiva del riesgo de desastres.



Ubicación

- Región: Piura
- Provincia: Piura
- Distritos: Catacaos

ÁMBITOS DE LOS VUELOS



Distrito: Catacaos

Sectores:

Pedregal Chico, Pedregal Grande y Narihuala



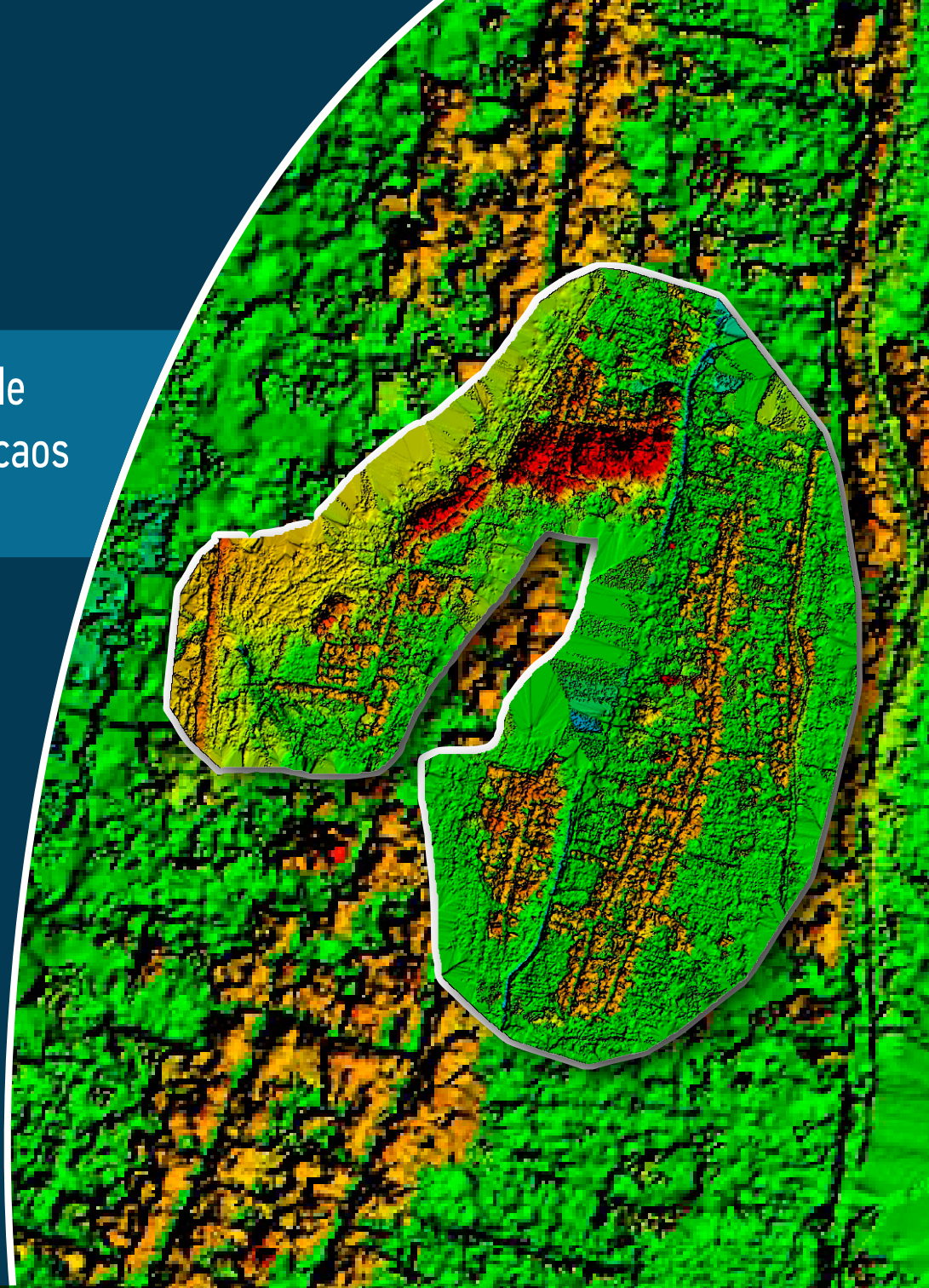
A stylized world map in a light blue color, centered on the Atlantic Ocean, serves as the background for the top half of the image. The map shows the outlines of the continents. A thick white curved line separates the map area from the solid dark blue area at the bottom.

PRODUCTOS DE INFORMACIÓN GEOESPACIAL

Ortomosaico de Catacaos



Modelo Digital de Superfície de Catacaos



Curvas de nivel - 1 m. de Catacaos





Utilidad de los productos RPAS

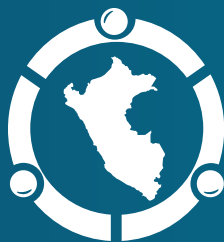
La información geoespacial contribuirá para la elaboración de:

- Estudios de Evaluaciones de Riesgos.
- Planes de Prevención y Reducción del Riesgo de Desastres.
- Formulación de Proyectos de Inversión.
- Proyectos de Desarrollo Urbano y Local.
- Planes de Ordenamiento Territorial



Aliados

- Gobierno Regional de Piura
- COER Piura



CENEPRED

Centro Nacional de Estimación, Prevención y
Reducción del Riesgo de Desastres

"Promoviendo Cultura de Prevención"

www.cenepred.gob.pe

 CENEPRED

 @CENEPRED

 CENEPRED

 CENEPRED PERU

 CENEPRED PERU